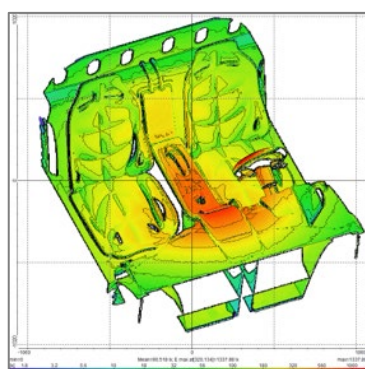
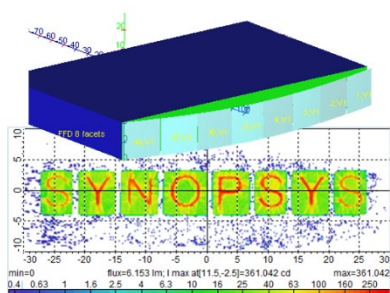
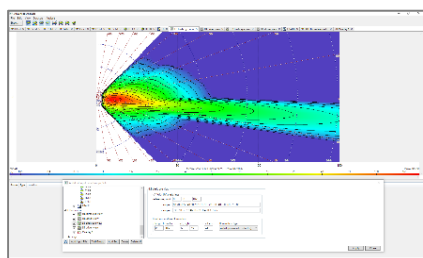
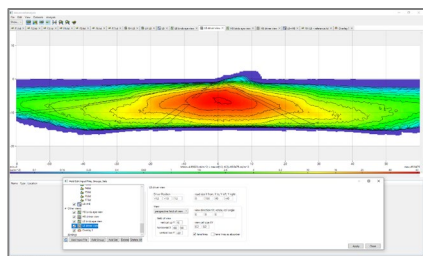


LucidShape 2022.03 新功能

快速、準確地建模與分析車用照明產品



進階分析工具

進階設計工具提升分析流程效率、提供對各種新分析工具的連結以及簡化了互動式設計分析與問題排除

- 使用點、樣條曲線 (Spline) 與多邊形狀的模式進行分析，透過互動式分析探討光型分布以檢視系統是否滿足設計需求
- 藉由結合多筆 UV 資料來一次性分析多個燈具的結果總合，例如，您可以交替的操控單筆或一整組的 UV 資料，進而建立人為理想的光分布總合
- 儲存量測設定值，並可套用在不同的 UV 資料內，例如，由多組設計反覆產生的 UV 資料
- 匯出量測表單以便後續檢視

改善 MacroFocal

MacroFocal 的功能改善將支援於自由曲面透鏡與反射鏡的設計

- 將自由曲面設計功能與多面式燈具結合使用
- 依各分面輕鬆瀏覽 LID 資訊

改善匯入/匯出功能

匯出與匯入功能改善包含將各個外形匯出成獨立的檔案、把多個檔案匯入同一模型，以及將網格表面匯出成 STL 檔案

自動定位

LucidShape 現已支援在各種光分布分析中，可於測試表單內自動進行垂直定位

勒克司 (Lux) 投影感測器

通過指定所需檢視的平面方向和範圍，輕鬆創建 UV 資料檢視。然後，您可以部署新的進階分析工具，輕鬆執行大量點、曲線、片段和區域量測。

如需了解更多訊息，請發送郵件至 osg_sales_taiwan@synopsys.com