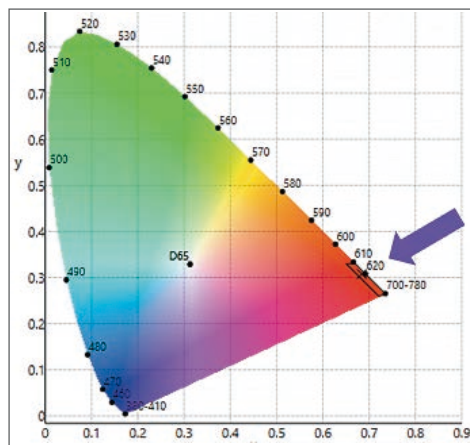


# LucidShape CAA V5 Based Version 2023.06

## 新機能紹介



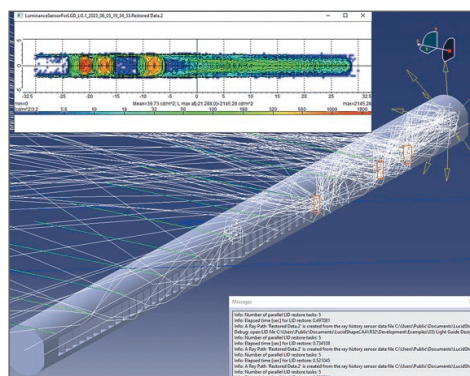
LucidShape CAA V5 Based (以下、LucidShape CAA)は、CATIA V5環境における自動車照明、設計、ビジュアルライゼーションの機能を備えた業界唯一の完全なワークフローソリューションです。

高速かつ正確なモデリングと、部品レベルのモデリングおよび製品レベルのアセンブリの解析が、新しい機能により強化されました。

### Advanced Analysis 機能

Advanced Analysis 機能の強化は工数削減につながります。

- ドラッグ&ドロップによるウィンドウの配置
- 複数のUVView 上でのカーソルによるインタラクティブな追従機能
- データ比較のための断面分布の重ね合わせ表示
- カラー解析による設計の法規適合性テスト



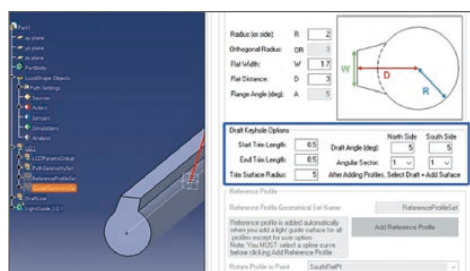
### Ray History SensorsとSurface Filter

LucidShape CAA のほぼ全ての受光器に Ray History Sensor を追加できるようになりました。これには、Planar Lux Sensor、Surface Sensor、License Plate Sensor が含まれます。Dynamic モードの Surface Filter と組み合わせると、復元機能を使用して、選択した光学面の部分的な照度分布や光線経路を、追加のシミュレーションを実行することなく調べることができます。

### マクロフォーカル設計

MacroFocal ツールセットには、設計時間を短縮する新機能が搭載されました。

- MacroFocal 設計機能内のすべての拡散設定に対してグローバルシフト、スケーリング、ストレッチ機能を追加
- 拡散設定の組み合わせを定義し、拡散設定テーブルを使用して面に適用する機能
- 数百または数千の光学面設計で使用できるシンプルな拡散アルゴリズム
- 数回クリックするだけで設定を変更できる拡散調整ツール



### Light Guide Design モジュール

Light Guide Design モジュールは、設計製造性のサポートを強化しました。

- 新しい断面形状であるドラフトキーホールでは、金型抜き方向を選択してキーホール断面の側面の傾きを設定できるようになり、設計の離型性が向上
- ユーザー定義断面は、定義済みのプロファイル形状と同様のパラメータ化された値を使用できるようになり、断面をより正確に制御可能

LucidShape CAA 製品ページ：

<https://www.synopsys.com/ja-jp/optical-solutions/lucidshape/caa-v5-based.html>