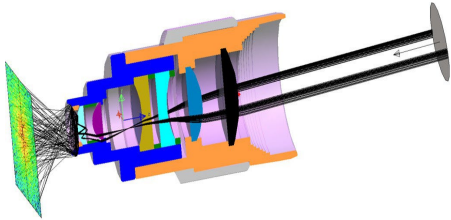


What's New in LightTools Version 2024.03

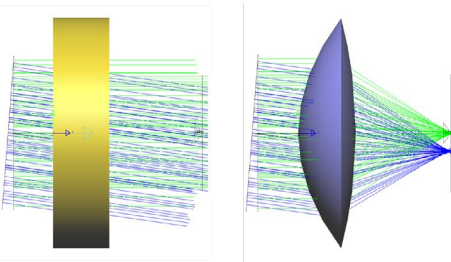
Upgrade Your Illumination Optics Designs



LightTools 2024.03 버전은 이전에 출시된 어떤 버전보다 더욱 전문적이고 효율적인 조명 설계 분석 솔루션으로 업그레이드되었습니다.

Sequence Ray Tracing

순차적 광선 추적은 특정 면의 교차점에 집중하여 미광 경로 분석을 가속화 하고 메모리 사용량을 줄이는 최첨단 시뮬레이션 방법입니다. 이 기능은 미광 분석과 같이 추적할 특정 광 경로를 지정하는 데에 의존하는 설계 과제에 필수적입니다.

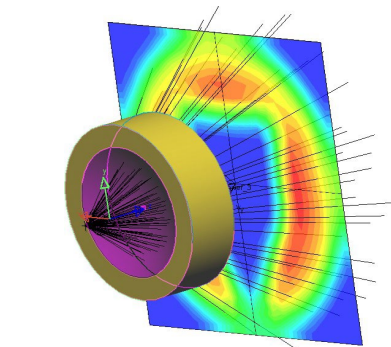


Global Optimization Engine

혁신적인 **글로벌 최적화 엔진**을 사용하여 더 넓은 솔루션 공간을 탐색할 수 있으며, 업데이트 된 글로벌 최적화 엔진은 이전 버전에서 제공되었던 로컬 최적화 엔진에 더해져 유용한 추가 기능을 제공합니다.

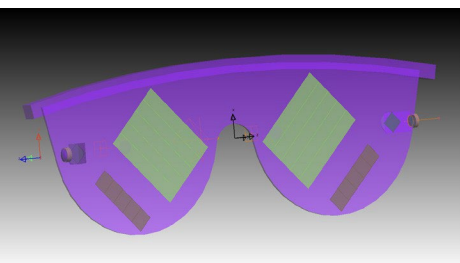
Environmental Analysis

LightTools는 굴절률에 대한 온도 및 압력 변화를 포함하는 기능을 제공하여 CODE V에서 **환경적 효과를 설계 분석**하고 해당 모델을 광학 시스템 파일의 LightTools로 전송할 수 있습니다. 이 기능은 온도 및 압력 변화로 인한 카메라, AR/VR, 높은 고도 또는 우주 기반 시스템의 성능 변화를 평가하는 데에 특히 더 유용합니다.



Thin Film Enhancements

박막 스택 코팅을 위한 기능이 업데이트 되어 LightTools에서 쉽게 스택을 수정할 수 있습니다. 레이어 두께를 조정하고 레이어를 추가 및 제거하고 재질을 추가 및 변경하는 등의 작업을 수행할 수 있습니다.



Improvements to Geometric Modeling

새로운 LightTools는 **형상 설계에 대한 향상된 제어 기능**을 제공하므로 Grid alias, pickup, parameter 및 expression 을 사용하여 복잡한 형상을 생성하고 변형할 수 있습니다.

LightTools 2024.03 버전에 대해 더욱 상세한 내용을 알고 싶으신 경우, (02)-3404-2700으로 연락주시거나 www.synopsys.com/ko-kr/optical-solutions/lighttools 를 방문하시거나 optics@synopsys.com 으로 문의 주십시오.